

# ความรับผิดชอบของผู้ให้เช่าสำหรับห้องย่อยภายใต้การเช่าที่มีการควบคุม



ภายใน 60 วัน

เพื่อส่งหนังสือแจ้ง  
การเช่า

ค่าปรับสูงสุดสำหรับ  
ความผิดแต่ละครั้ง

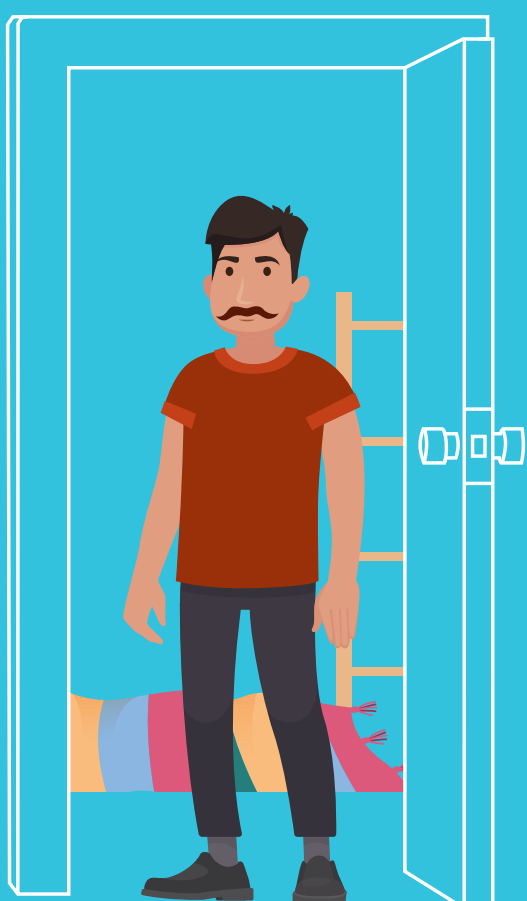
**\$10,000**



ไม่เก็บค่าน้ำค่าไฟ และอื่นๆ  
จากผู้เช่าเกินจริง

แบบฟอร์ม  
AR2

ห้อง1



ห้อง2



ห้อง3



สอบถามข้อมูลหรือร้องเรียน

 [enquiries@rvd.gov.hk](mailto:enquiries@rvd.gov.hk)  2150 8303

[www.rvd.gov.hk/tc/our\\_services/part\\_iva.html](http://www.rvd.gov.hk/tc/our_services/part_iva.html)

(Thai version)



差餉物業估價署  
Rating and Valuation Department